

**SKLADBY KONSTRUKCÍ**

- S1**

  - Stávající obvodové konstrukce
  - ETICS z tepelné izolace z minerálních vláken 120mm
- S2**

  - Stávající obvodové konstrukce
  - Tepelné izolace z minerálních vláken
  - Výztužná stěrka se sklotextilní síťovinou
  - Keramický obklad do lepidla
- S3**

  - Stávající obvodové konstrukce
  - ETICS z tepelné izolace z minerálních vláken 160mm
  - 15mm
- S4**

  - ETICS z tepelné izolace z minerálních vláken 50mm
  - Stávající obvodové konstrukce
  - ETICS z tepelné izolace z minerálních vláken 50mm
- S5**

  - ETICS z tepelné izolace z minerálních vláken 120mm
  - Stávající obvodové konstrukce
  - ETICS z tepelné izolace z minerálních vláken 120mm
- S6**

  - Stávající stropní konstrukce
  - Stávající TI styrodur 120mm
  - ETICS z tepelné izolace z minerálních vláken 120mm
  - odstraněno 300mm
- S7**

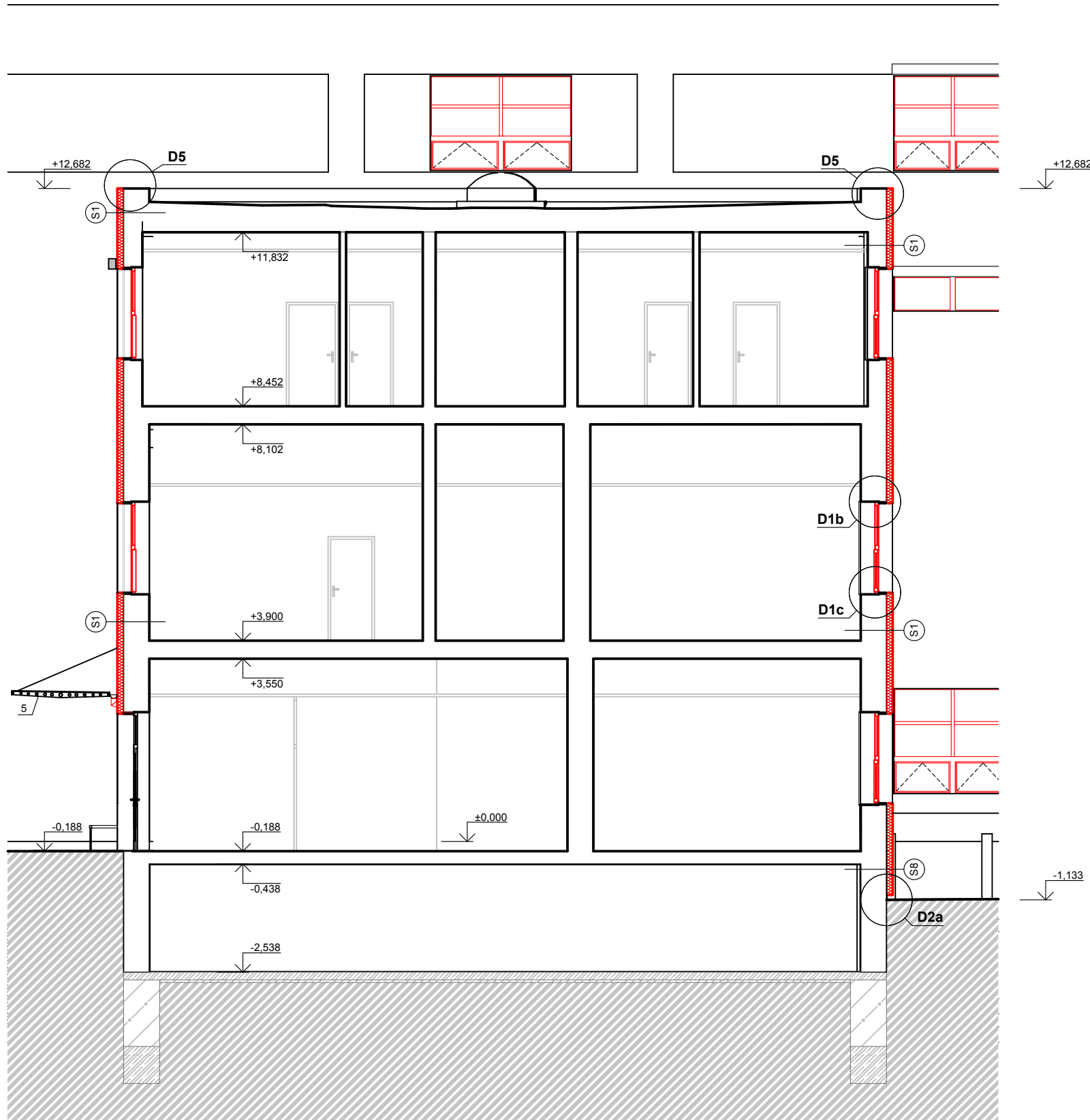
  - Stávající základové konstrukce
  - Tepelná izolace XPS
  - Nopová fólie
  - Štěrkový zásyv
- S8**

  - Stávající obvodové konstrukce
  - Tepelné izolace z minerálních vláken
  - Výztužná stěrka se sklotextilní síťovinou
  - Keramický obklad do lepidla
- S9**

  - Stávající obvodové konstrukce
  - Výztužná stěrka se sklotextilní síťovinou
  - Tenkovrstvá silikonová omítka
- S10**

  - Stávající obvodové konstrukce
  - ETICS z tepelné izolace z minerálních vláken 160mm

**ŘEZ C-C**  
1:100



**LEGENDA:**

- STÁVAJÍCÍ KONSTRUKCE
- NOVÉ KONSTRUKCE
- STÁVAJÍCÍ VNITŘNÍ KONSTRUKCE OBJEKTU

**POZNÁMKA:**

- ZE SLOUPŮ O KRUHOVÉM PRŮŘEZU V 1.NP BUDOU ODSTRANĚNY STÁVAJÍCÍ KERAMICKÉ OBKLADY I S TEPELNOU IZOLACÍ Z MINERÁLNÍCH VLÁKEN tl. 50mm. SLOUPY BUDOU ZATEPLENY TEPELNOU IZOLACÍ Z MINERÁLNÍCH VLÁKEN tl. 160mm, JEDNOTLIVÉ VRSTVY BUDOU POUŽITY V SYSTÉMU ETICS, JAKO NA CELÉ BUDOVĚ, S FINÁLNÍ ÚPRAVOU S OBKLADEM Z KERAMICKÉ DLAŽBY. KERAMICKÝ OBKLAD BUDE POUŽIT V BARVÁCH A ROZMĚRECH DLE PŮVODNÍHO ŘEŠENÍ OBJEKTU.
- SPODNÍ STRANA PRŮVLAKŮ BUDE ZATEPLENA Z ETICS S TEPELNOU IZOLACÍ Z MINERÁLNÍCH VLÁKEN tl. 40mm
- STÁVAJÍCÍ DŘEVĚNÉ ZÁBRADLÍ BUDE V PRŮBĚHU STAVBY DEMONTOVÁNO. PO DOKONČENÍ STAVEBNÍCH PRACÍ BUDE ZÁBRADLÍ NAMONTOVÁNO ZPĚT V ROZMĚRECH ZOHLEDŇUJÍCÍCH NOVOU TLOUŠTKU FASÁDY A VEŠKERÉ JEHO ČÁSTI BUDOU OPATŘENY OCHRANNÝMI NÁTĚRY DLE PŮVODNÍHO BAREVNÉHO ŘEŠENÍ.
- ZE STŘEŠNÍ KONSTRUKCE NAD VSTUPY DO OBJEKTU BUDOU PŘED ODSTRANĚNÍM STÁVAJÍCÍ TEPELNÉ IZOLACE NA STROPECH DEMONTOVÁNY SKLENĚNÉ ČÁSTI. OCELOVÁ KONSTRUKCE BUDE OPATŘENA NOVÝMI NÁTĚRY V BARVÁCH DLE PŮVODNÍHO ŘEŠENÍ A SKLENĚNÉ ČÁSTI BUDOU VYČIŠTĚNY, PO PROVEDENÍ ETICS NA STROPECH BUDOU NAMONTOVÁNY ZPĚT.
- STŘEŠNÍ KONSTRUKCE NAD VSTUPEM DO KRČKU BUDE PŘED ZATEPLENÍM ODSTRANĚNA A OPATŘENA NOVÝMI NÁTĚRY V BARVÁCH DLE PŮVODNÍHO ŘEŠENÍ A SKLENĚNÉ ČÁSTI BUDOU VYČIŠTĚNY, NÁSLEDNĚ BUDOU NAMONTOVÁNY ZPĚT V NÁVAZNOSTI NA JEJICH STÁVAJÍCÍ KOTVENÍ DO NOVÉ ZATEPLENÉ OBVODOVÉ KONSTRUKCE.
- STÁVAJÍCÍ OTVOROVÉ PRVKY Z HLINÍKOVÝCH PROFILŮ, KE KTERÝM BUDE PŘILÉHAT TEPELNÁ IZOLACE V CELÉ SVĚ TLOUŠTCE, BUDOU OPATŘENY VHODNÝM TYPEM ROZŠÍROVACÍHO PROFILU MÍSTO STÁVAJÍCÍ VÝPLNĚ V ŠÍŘKÁCH DLE TL. TEPELNÉ IZOLACE. PO OSAZENÍ ROZŠÍROVACÍCH PROFILŮ BUDE PROVEDENO NOVÉ ZASKLENÍ DLE NOVÝCH ROZMĚRŮ VÝPLNĚ.
- PARAPET OKEN BUDE PROVEDEN S KERAMICKÉHO OBKLADU DO LEPIDLA. KERAMICKÝ OBKLAD BUDE POUŽIT V BARVÁCH A ROZMĚRECH DLE PŮVODNÍHO ŘEŠENÍ OBJEKTU.
- STÁVAJÍCÍ ŽEBŘÍKY NA STŘEŠNÍ KONSTRUKCI BUDOU DEMONTOVÁNY, BUDE UPRAVENA DĚLKA JEJICH KOTVENÍCH PRVKŮ DLE TL. ETICS, BUDOU PO OČIŠTĚNÍ RZI A POŠKOZENÝCH STÁVAJÍCÍCH NÁTĚRŮ OPATŘENY NOVÝMI NÁTĚRY DLE PŮVODNÍHO BAREVNÉHO ŘEŠENÍ.
- STÁVAJÍCÍ ZÁBRADLÍ BUDE Z DŮVODU NOVÉ TLOUŠKY ZATEPLENÍ UPRAVENO. PODROBNOSTI VIZ TECHNICKÁ ZPRÁVA.
- TYPOVÁ DILATAČNÍ LIŠTA V ETICS.
- STÁVAJÍCÍ TELEKOMUNIKAČNÍ PŘÍPOJKA OBJEKTU NEBUDE DEMONTOVÁNA, ETICS BUDE PROVEDEN PO JEJÍM OBVODĚ.
- ZE SLOUPŮ O KRUHOVÉM PRŮŘEZU, V PROSKLENÝCH STĚNÁCH 2. A 3.NP, BUDE ODSTRANĚNA STÁVAJÍCÍ TEPELNÁ IZOLACE Z MINERÁLNÍCH VLÁKEN tl. 50mm. SLOUPY BUDOU ZATEPLENY ETICS S TEPELNOU IZOLACÍ Z MINERÁLNÍCH VLÁKEN tl. 160mm S TENKOVRSŤOVOU SILIKONOVOU OMÍTKOU ZRNITOSTÍ 1,5mm.
- STÁVAJÍCÍ VĚTRACÍ MRÍŽKY BUDOU PŘED PROVÁDĚNÍM PRACÍ DEMONTOVÁNY, OČIŠTĚNY A PO PROVEDENÍ ETICS BUDOU NAMONTOVÁNY ZPĚT, S PŘÍHLÉDNUTÍM NA JEJICH STÁVAJÍCÍ KOTVENÍ, KTERÉ BUDE ZJIŠTĚNO PŘI JEJICH DEMONTÁŽI, A NOVÉ TL. ETICS.

**OBEČNĚ:**

- VŠECHNY ROZMĚRY NUTNO PŘEMĚŘIT NA STAVBĚ

**±0,000=ÚROVEŇ PODLAHY 1.NP**

Název stavby:			
RÚE OBJEKTU AKUTNÍ MEDICÍNY SVITAVSKÉ NEMOCNICE			
Místo stavby:			
k.ú. Svitavy-předměstí, p.č.st. 548/3			
Stavebník:			
Svitavská nemocnice a.s., Kollárova 7, 568 02 Svitavy			
Generální projektant:		APOLO CZ s.r.o., Tyršova 155	
Autor návrhu:		-----	
HIP:		Josef Findejs	
Projektant:		Miroslav Stejskal	
Zodp. projektant:		Ing. Martin Kozáček	
Kraj:	Pardubický	Formát	10 A4
Stav. úřad:	Svitavy	Revize:	00
Číslo zakázky:		P0813	
Datum		VI.13	
Autorizační razítko:			
Stupeň PD:		DOKUMENTACE PRO PROVEDENÍ STAVBY	
Objekt:		D1-01 OBJEKT AKUTNÍ MEDICÍNY	
Část:		D1-01-1 ARCHITEKTONICKO STAVEBNÍ ŘEŠENÍ	
Obsah přílohy:		ŘEZ B-B, C-C	
Označení přílohy:		D1-01-1.08	
Číslo paré:		1:100	